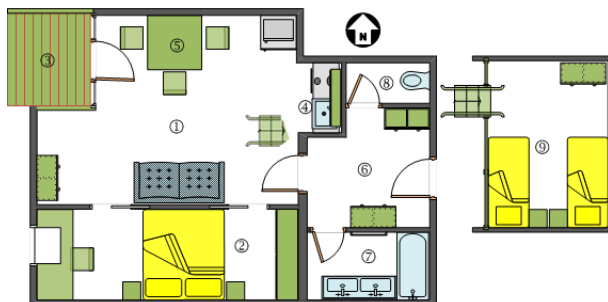


Beispiel Leit`n 304:  
Wohnungsskizze: 54 m<sup>2</sup> + 6 m<sup>2</sup> Balkon



Aufteilung		Ausstattung	
Wohn-/Schlafraum	①	Sat-TV/Radio	X
Wohnraum		Telefon	X
Schlafraum	②	Internet	X
Balkon/Loggia	③		
Kochnische	④	2 Kochplatten	X
EBbereich	⑤	Kühlschrank	X
Vorraum	⑥	Mikrowelle	X
Bad	⑦	Wasserkocher	X
WC	⑧	Kaffeemaschine	X
Galerie (Schlafraum)	⑨	Geschirrspüler	X

### Der Typ Leit`n lädt bis zu sechs Personen zum Urlaub machen ein.

In der großzügigen Galerie (offener Schlafraum mit 2 getrennten Betten) lässt ein großes "Baumhaus" Kinderherzen höher schlagen. Das Schlafzimmer mit Doppelbett ist durch Schiebetüren vom Wohnraum getrennt. Zusätzlich gibt es im Wohnraum eine hochwertige Ausziehcouch mit durchgängiger Liegefläche. Es steht Ihnen eine kleine Loggia mit Sitzgelegenheit zum Genießen der Abendsonne zur Verfügung. Die Wohnung befindet sich im 3. Obergeschoss und ist nach Westen ausgerichtet.

Die Wohnung hat einen Vorraum mit Garderobe. Im Wohn-/Schlafraum ist eine Kochnische mit **Geschirrspüler** und Mikrowellenherd integriert. Bad und WC sind getrennt.

### Preise pro Wohnung und Nacht für Erwachsene

	Winter 2020/21			Sommer 2021		
	A	B	C	A	B	C
	26.12. - 06.01. 18.01. - 30.01.	30.01. - 27.02.	19.12. - 26.12. 06.01. - 16.01. 27.02.-07.03.	26.06. - 28.08.	29.05. - 26.06. 28.08. - 18.09.	12.05. - 29.05. 18.09. - 04.10.
<b>bis 4 Pers.</b>	€ 173	€ 152	€ 135	€ 166	€ 139	€ 119
Zusatzkosten	Ortstaxe € 2,40 2 Personen zusätzlich möglich			Haustiere auf Anfrage Kurzaufenthalt bis 3 Nächte		
Ermäßigungen	Kinder bis 6 kostenlos; 6 - 10 J. bis 75 %; 10 - 14 J. bis 45 %; 14 - 17 J. bis 35 %					

#### In der Zeit

vom 19.12. bis 27.12.2020  
vom 20.02. bis 07.03.2021

„7 Tage wohnen – 6 Tage zahlen“

#### In der Zeit

vom 26.06. bis 03.07.2021

„7 Tage wohnen – 6 Tage zahlen“

In den Preisen sind alle sonstigen Abgaben, Strom, Heizung und Internetzugang mit Basisbandbreite sowie alle Serviceangebote unseres Hauses enthalten.

In allen Ferienwohnungen können Sie einen Zimmersafe und WLAN kostenlos nutzen.

inklusive **Weissensee Premium Card**:

**Sommer: Bergbahn, Schifffahrt, Mobilitätsangebot**

**Winter: Eis- und Loipenbenützung; Mobilitätsangebot, gratis Schifahren zu ausgewählten Zeiten**

**Bei Bahnreise gewähren wir 3 % Umweltbonus.**

**Zusätzlich zu bezahlen:** Haustiere: € 10,-/Nacht; Telefongespräche, Shiatsu/Massage;

abhängig von Saison: Sauna und Infrarotkabine

Natürlich können Sie bei uns mit Ihrer Maestrokarte und den gängigen Kreditkarten bezahlen.