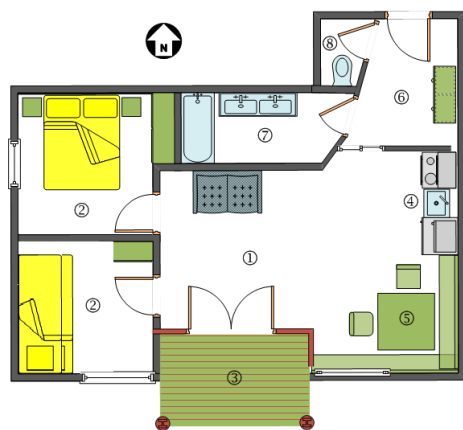


Beispiel Kamen 201:  
 Wohnungsskizze: 50 m<sup>2</sup> + 6 m<sup>2</sup> Balkon



| Aufteilung           | Ausstattung      |
|----------------------|------------------|
| Wohn-/Schlafraum ①   | Sat-TV/Radio X   |
| Wohnraum             | Telefon X        |
| Schlafraum ②         | Internet X       |
| Balkon/Loggia ③      |                  |
| Kochnische ④         | 2 Kochfelder X   |
| Eßbereich ⑤          | Kühlschrank X    |
| Vorraum ⑥            | Mikrowelle X     |
| Bad ⑦                | Wasserkocher X   |
| WC ⑧                 | Kaffeemaschine X |
| Galerie (Schlafraum) | Geschirrspüler X |

### Kamen ist mit getrennten Wohn-/Essraum und zwei Schlafzimmern unser größter Wohnungstyp.

Eine schöne Eckbank mit großem Tisch lässt auch eine Großfamilie gemütlich Platz finden. Es steht eine südseitige Loggia mit Sitzgelegenheit und **Ausblick auf den Weißensee** zur Verfügung. Die Wohnung befindet sich im 2. Obergeschoss und ist nach Süden ausgerichtet.

Die Wohnung besteht aus einem Vorraum mit Garderobe. Im Wohn-/Essraum ist neben dem großen Esstisch eine geräumige Kochnische mit Kühlschrank, 2 Kochfeldern, Mikrowellenherd und **Geschirrspüler** integriert. Bad und WC sind getrennt.

Im Kinderzimmer sind 2 Stockbetten. Im Wohnraum gibt es zusätzlich eine hochwertige Ausziehcouch mit durchgehender Liegefläche für 2 Personen.

### Preise pro Wohnung und Nacht für Erwachsene

|                    | Winter 2023/24   |                 |                                  | Sommer 2023  |                                    |                                    |
|--------------------|--|-----------------|----------------------------------|--|------------------------------------|------------------------------------|
|                    | A  | B               | C                                | A  | B                                  | C                                  |
|                    | 26.12. - 02.02.  | 03.02. - 23.02. | 20.12. - 25.12.<br>24.02.-03.03. | 24.06. - 01.09.                                      | 07.06. - 23.06.<br>02.09. - 22.09. | 17.05. - 06.06.<br>23.09. - 07.10. |
| <b>bis 4 Pers.</b> | € 227  | € 193           | € 166                            | € 194  | € 162                              | € 140                              |
| Zusatzkosten       | Ortstaxe € 2,50<br>1 - 2 Personen zusätzlich möglich                                 |                 |                                  | Haustiere auf Anfrage<br>Kurzaufenthalt bis 3 Nächte |                                    |                                    |
| Ermäßigungen       | Kinder bis 6 kostenlos; 6 - 10 J. bis 75 %; 10 - 14 J. bis 45 %; 14 - 17 J. bis 35 % |                 |                                  |  |                                    |                                    |

#### In der Zeit

**vom 20. bis 27.12.2023 und  
vom 07. bis 21.01.2024**

„7 Tage wohnen – 6 Tage zahlen“

#### In der Zeit

**von 24.06. bis 01.07.2023 und  
von 26.08. bis 02.09.2022**

„7 Tage wohnen – 6 Tage zahlen“

In den Preisen sind alle sonstigen Abgaben, Strom, Heizung und Internetzugang mit Basisbandbreite sowie alle Serviceangebote unseres Hauses enthalten.

In allen Ferienwohnungen können Sie einen Zimmersafe und WLAN kostenlos nutzen.

inklusive **Weissensee Premium Card**:

**Sommer:** Bergbahn, Schifffahrt, Mobilitätsangebot

**Winter:** Eis- und Loipenbenützung; Mobilitätsangebot, gratis Schifahren zu ausgewählten Zeiten

**Bei Bahnreise gewähren wir 3 % Umweltbonus.**

**Zusätzlich zu bezahlen:** Haustiere: € 20,-/Nacht; Shiatsu/Massage;

abhängig von Saison: Sauna und Infrarotkabine

Natürlich können Sie bei uns mit Ihrer Maestrokarte und den gängigen Kreditkarten bezahlen.