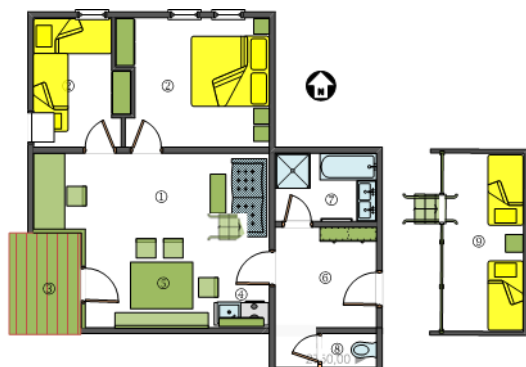


Beispiel Talas 305:  
Wohnungsskizze: 50 m<sup>2</sup> + 6 m<sup>2</sup> Balkon



Aufteilung	Ausstattung
Wohn-/Schlafraum ①	Sat-TV/Radio X
Wohnraum	Telefon X
Schlafraum ②	Internet X
Balkon/Loggia ③	
Kochnische ④	2 Kochfelder X
Eßbereich ⑤	Kühlschrank X
Vorraum ⑥	Mikrowelle X
Bad ⑦	Wasserkocher X
WC ⑧	Kaffeemaschine X
Galerie (Schlafraum) ⑨	Geschirrspüler X

### Der Typ Talas Galerie ist eine große, geräumige Wohnung mit zwei getrennten Schlafzimmern und einer Galerie für 2 Personen.

Ihre Kinder können ihr eigenes "Baumhaus" (Galerie) erklettern. Es steht Ihnen eine kleine Loggia mit Sitzgelegenheit zur Verfügung. Alle Wohnungen haben eine ähnliche Raumaufteilung, können sich aber in Details leicht unterscheiden. Die Wohnungen befinden sich im 3. Obergeschoss.

Die Wohnungen haben einen Vorraum mit kleiner Garderobe. Ein Zimmer hat ein Doppelbett, das andere zwei getrennte Betten. Im Wohn-/Essraum ist eine Kochnische mit **Geschirrspüler** und Mikrowellenherd integriert. Bad und WC sind getrennt.

#### Preise pro Wohnung und Nacht für Erwachsene

	Winter 2023/24			Sommer 2023		
	A	B	C	A	B	C
	26.12. – 02.02.	03.02. – 23.02.	20.12. – 25.12. 24.02.-03.03.	24.06. – 01.09.	07.06. – 23.06. 02.09. – 22.09.	17.05. – 06.06. 23.09. – 07.10.
<b>bis 4 Pers.</b>	€ 206	€ 184	€ 163	€ 191	€ 154	€ 135
<b>bis 6 Pers.</b>	€ 232	€ 210	€ 189	€ 211	€ 174	€ 155
Zusatzkosten	Ortstaxe € 2,50			Haustiere auf Anfrage Kurzaufenthalt bis 3 Nächte		
Ermäßigungen	Kinder bis 6 kostenlos; 6 – 10 J. bis 75 %; 10 – 14 J. bis 45 %; 14 – 17 J. bis 35 %					

#### In der Zeit

vom 20. bis 27.12.2023 und  
vom 07. bis 21.01.2024

„7 Tage wohnen – 6 Tage zahlen“

#### In der Zeit

von 24.06. bis 01.07.2023 und  
von 26.08. bis 02.09.2022

„7 Tage wohnen – 6 Tage zahlen“

In den Preisen sind alle sonstigen Abgaben, Strom, Heizung und Internetzugang mit Basisbandbreite sowie alle Serviceangebote unseres Hauses enthalten.

In allen Ferienwohnungen können Sie einen Zimmersafe und WLAN kostenlos nutzen.

inklusive **Weissensee Premium Card**:

**Sommer:** Bergbahn, Schifffahrt, Mobilitätsangebot

**Winter:** Eis- und Loipenbenützung; Mobilitätsangebot, gratis Schifahren zu ausgewählten Zeiten

**Bei Bahnreise gewähren wir 3 % Umweltbonus.**

**Zusätzlich zu bezahlen:** Haustiere: € 20,-/Nacht; Shiatsu/Massage;

abhängig von Saison: Sauna und Infrarotkabine

Natürlich können Sie bei uns mit Ihrer Maestrokarte und den gängigen Kreditkarten bezahlen.